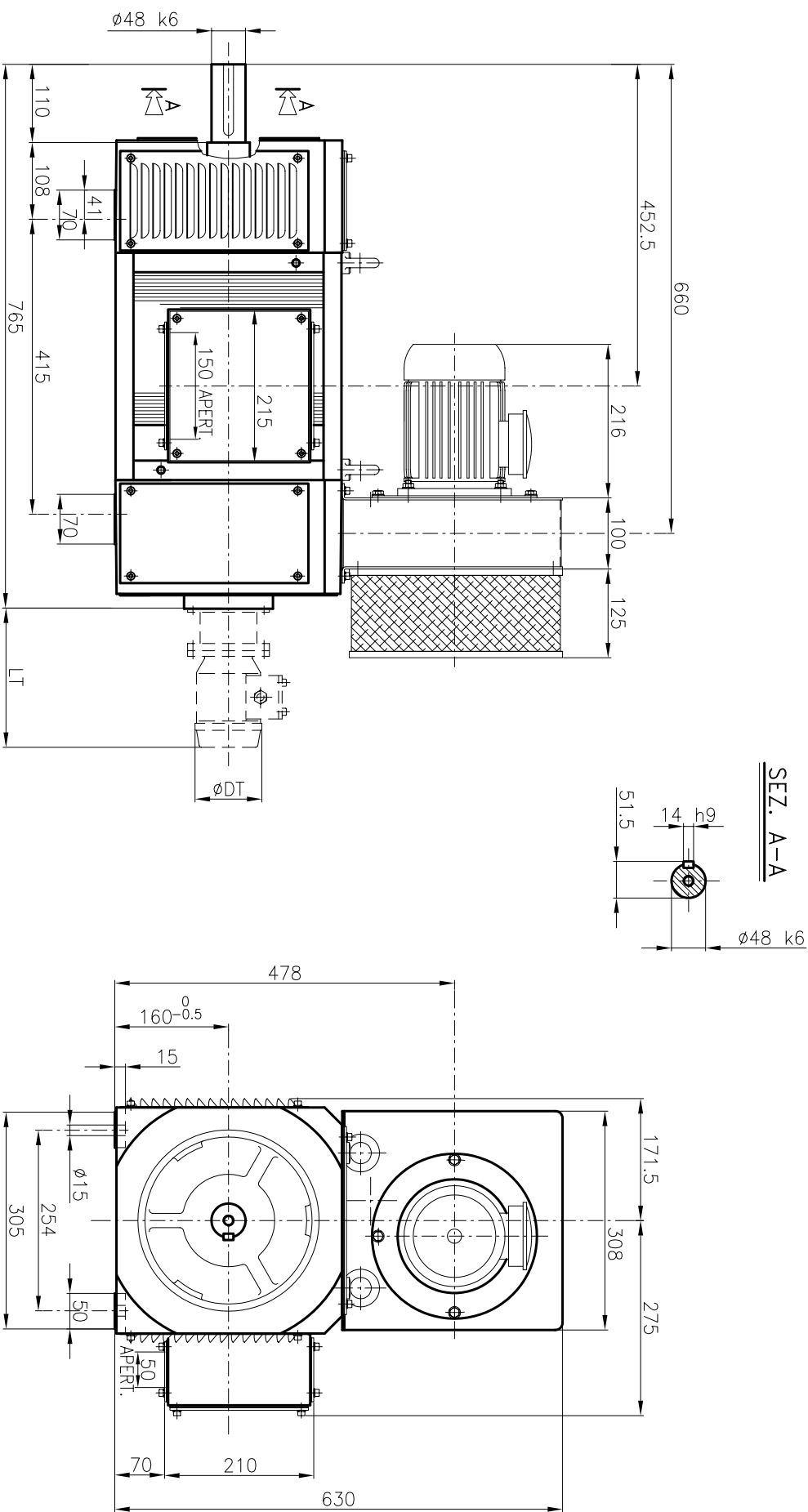
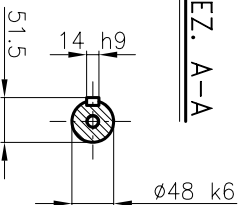


MASSA TOTALE MOTORE = 235 kg
 TOTAL WEIGHT MOTOR = 235 kg
 MASSE TOTALE MOTEUR = 235 kg

MOMENTO DI INERZIA = 0.25 kgm²
 MOMENT OF INERTIA = 0.25 kgm²
 MOMENT D'INERTIE = 0.25 kgm²



SEZ. A-A



Modifiche :

-
-
-
-
-
-

OUTLINE D.C. MOTOR TYPE **P 160 K (N) S 2** PVA/B3
 TERMINAL BOX ON THE RIGHT SIDE DRIVE END VIEW
 IC 06 - IM1001 - IP 23 S

ENCOMBREMENT MOTEUR A C.C. TYPE **P 160 K (N) S 2** PVA/B3
 BOITE A BORNES A DROITE VUE COTE ENTRAINEMENT
 IC 06 - IM 1001 - IP 23 S

INGOMBRO MOTORE A C.C. TIPO **P 160 K (N) S 2** PVA/B3
 SCATOLA CAVI A DESTRA VISTA L.A.
 IC 06 - IM 1001 - IP 23 S

A TERMINI DI LEGGE CI RISERVIAMO LA PROPRIETA' DI QUESTO DISEGNO CON IL DIVIETO DI
 RIPRODURLO O DI RENDERSI NOTO A TERZI SENZA LA NOSTRA AUTORIZZAZIONE.

 **SICEMOTORI spa.**

N° DIS.
DRAW. N°

R

40

4

01

700

0

 1 : 1

Disegn. Firma Data

Controll. /03/

Visto /02/

MOD.