

Messeinsätze

für Dickenmessgeräte mit großer Bügeltiefe

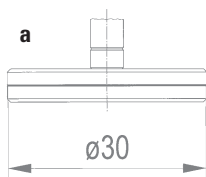
Dickenmessgeräte werden zum Messen der Dicke unterschiedlichster Materialien wie zum Beispiel Leder, Pappe, Papier, Filz, Gummi, Glas, Blech, Folien, Sperrholz und Kunststoffen verwendet. Die Form der Messeinsätze sollte dem zu messendem Werkstoff angepasst sein. Wenn andere Messeinsätze als der Standardeinsatz benötigt werden, ist dies deshalb im Bestelltext anzugeben (Beispiel: J 50 mit Messeinsätzen Form a).

Sofern im Bestelltext nichts anderes angegeben ist, liefern wir unsere Dickenmessgeräte mit den Messeinsätzen Form c aus. Die Dickenmessgeräte sind ohne Mehrpreisberechnung aber auch mit den Messeinsätzen Form a, b, d und e lieferbar. Bitte geben Sie in Ihrer Bestellung an, falls einer dieser Messeinsätze benötigt wird.

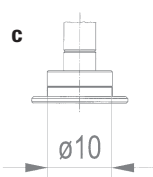
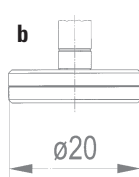
Gegen Mehrpreisberechnung sind flache Sondermesseinsätze mit speziellen Durchmessern bis zu 56 mm erhältlich. Dazu gehören beispielsweise auch Messeinsätze mit einem Durchmesser von 11,3 mm, was einer Fläche von 1 cm² entspricht.

Die Messeinsätze für Dickenmessgeräte haben das Gewinde M 3. Unsere neue Messeinsatzaufnahme 3.2272 mit Innengewinde M 2,5 ermöglicht aber auch die Verwendung der Sondermesseinsätze mit Gewinde M 2,5 laut Katalogseiten 95 – 98 in den Dickenmessgeräten der Baureihen K 50 – K 400 und J 50 – J 300.

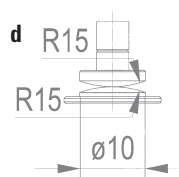
Bitte fordern Sie unsere Angebote an.



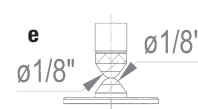
Gummituch
Gummiplatten,
Filz,
weiche Stoffe



weiches Leder,
Pappe,
Papier,
Folien



hartes Leder,
Sperrholz,
Faserplatten



Bleche,
hartes Material